

3^{ème} correction du Rhône et constructions !



Canton du Valais - Windows Internet Explorer

http://www.vs.ch/Navig/home.asp

Fichier Edition Affichage Favoris Outils ?

Favorites Accueil - On n'est pas couch... Sites suggérés Hotmail Plus de compléments...

Canton du Valais

Rechercher

Accueil Parlement Gouvernement Justice

Ma page

Configurer votre page d'accueil
Ré-initialisez la page d'accueil

ENTREPRISES accéder

TOURISME accéder

Accès rapide éditer

- Agenda
- Agenda 21
- Autorités religieuses
- Bulletins du Conseil d'Etat (BI)
- Communication et médias
- Départements et Services
- Entreprises et prestataires
- Etats financiers du Canton
- Finances communales
- Impôts - VSTax
- Jurisprudence
- Le Valais en chiffres
- Législation cantonale
- LIPDA
- Marchés publics
- Offre de formation
- Procédures de consultation
- Régions, districts, communes
- Votations, élections
- Web TV

Offre d'emploi éditer

12 offres d'emploi


Nouveautés & actualités éditer

04/12/2011
Saas-Fee: Accident de montagne - 1 mort

01/12/2011
Bulletin du Conseil d'Etat
Séance du 29.11.2011


21/11/2011
Coopération au développement de la Suisse

Elections 2011

 **Election au Conseil national 2011**
Consultez les résultats

Election au Conseil des Etats 2011
Consultez les résultats

Web TV éditer


Portefeuilles d'actions du développement durable

ANNUAIRE CANTONAL accéder




News des services éditer

02/12/2011	1
Introduisez vos poursuites par la voie électronique	2
	3
	4
02/12/2011	5
Application unifiée de gestion des poursuites	6
	7
	8
02/12/2011	9
Brochure "informations statistiques" Le 3ème trimestre 2011 est en ligne.	10

01/12/2011
Projet de développement régional de Val d'Illeiz

29/11/2011

Météo éditer

Canton du Valais - Windows Internet Explorer

http://www.vs.ch/Navig/servicedeps.asp?Language=fr


Eichier Edition Affichage Favoris Outils ?

Favorites Accueil - On n'est pas couch... Sites suggérés Hotmail Plus de compléments...


Canton du Valais

Page Sécurité Outils


Département de l'éducation, de la culture et du sport

	Claude Roch Chef de département CV	Place de la Planta 1 1950 Sion Tél: 027 / 606 40 00 Télécopie: 027 / 606 40 04 Annuaire cantonal	Appui juridique - Culture - Echanges linguistiques - Enseignement - Enseignement spécialisé - Formation professionnelle - Formation tertiaire - Jeunesse - Orientation scolaire - Sport
Sites web et informations...			


Département de l'économie, de l'énergie et du territoire

	Jean-Michel Cima Chef de département CV	Place de la Planta 3 1950 Sion Tél: 027 / 606 23 00 Télécopie: 027 / 606 23 04 Annuaire cantonal	Agriculture - Chômage - Commerce - Développement économique - Energie - Entreprise - Géomatique - Marchés publics - Registres fonciers - Territoire - Travail - Tourisme
Sites web et informations...			

Département des transports, de l'équipement et de l'environnement

	Jacques Melly Chef de département CV	Rue des Creusets 5 1950 Sion Tél: 027 / 606 33 00 Télécopie: 027 / 606 33 04 Annuaire cantonal	A9 - Appui juridique - Archéologie - Bâtiments - Chasse - Constructions - Cours d'eau - Environnement - Faune - Forêts - Paysage - Pêche - Protection contre les crues du Rhône - Routes - Transports
Sites web et informations...			

Chancellerie d'Etat

	Philipp Spörri Chancelier CV	Place de la Planta 3 Palais du Gouvernement 1950 Sion Tél: 027 / 606 21 00 Télécopie: 027 / 606 21 04 Annuaire cantonal	-
---	---	--	---

Terminé

Internet 100%

Canton du Valais - Windows Internet Explorer

http://www.vs.ch/Navig/servicedeps.asp?Language=fr

Accueil - On n'est pas couch... Sites suggérés Hotmail Plus de compléments...

Canton du Valais

français | Deutsch | Plan du site
Site officiel du canton du Valais

Accueil > Transports, équipement et environnement > Protection contre les crues du Rhône

Département des transports, de l'équipement et de l'environnement

Protection contre les crues du Rhône

Rue de la Traversière 3
1951 Sion
Téléphone: 027 / 606 35 20
Télécopie: 027 / 606 35 04
Email: rhone@admin.vs.ch
Internet: http://www.vs.ch/rhone

Dernières informations

17/10/2011
rhone.vs N° 19 - octobre 2011

09/09/2011
Zones de danger

12/01/2011
rhone.vs N° 18 - décembre 2010

<p>Protection contre les crues du Rhône</p> <ul style="list-style-type: none">Danger et territoireEntretien et intervention d'urgence3e correction du Rhône <p>Informations utiles</p> <ul style="list-style-type: none">Bases légales et décisions fédéralesBases légales et décisions cantonalesCartes interactivesDemande de construction en zone de danger d'inondation du Rhône <p>Contact</p>	<p>rhone.vs - Magazine d'information de la 3e correction</p> <p>Rhône en images</p> <p>FAQ</p>	<p>3e correction en détail</p> <ul style="list-style-type: none">Documents de référencesPlan d'aménagement 2008 (PA-R3)Mesure prioritaire de ViègeTravaux Viège (depuis 2009) <p>Zones de danger</p> <p>Liens</p>
---	---	---

Terminé

Internet 100%



Accueil > Transports, équipement et environnement > Protection contre les crues du Rhône > Protection contre les crues du Rhône > Danger et territoire > Zones de danger

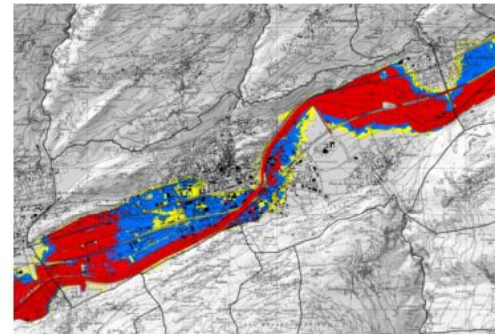
Danger et territoire

Les crues de 1987, 1993 et 2000
Plan sectoriel Rhône (PS-R3)

Zones de danger

Demande de construction en zone de danger d'inondation du Rhône

Zones de danger d'inondation du Rhône



Si le Rhône entre en crue, il peut présenter un danger majeur pour la population de la plaine et ses biens. Les zones de danger Rhône indiquent la situation de danger dans la plaine en cas de crue du Rhône de Gletsch au Léman selon la représentation définie dans les directives fédérales. Le danger élevé est délimité en rouge, le moyen en bleu et le faible en jaune. L'échelle de représentation est au 1: 2000 en zone à bâtir et au 1: 10 000 hors zone à bâtir.

Module SIG Zones de danger, cliquez ici
Vous pouvez consulter et imprimer les zones de danger d'inondation du Rhône qui vous intéressent grâce au module SIG en lien. Vous pouvez préciser les coordonnées ou la commune pour obtenir l'information souhaitée et consulter les plans des zones de danger sous « publications ».

Thèmes	Publications	Législation	Liens
<ul style="list-style-type: none">• Feuille d'information - Zones de danger (Juin 2011)• Zones de danger d'inondation du Rhône - module SIG• Demande de construction (formulaire obligatoire)	<ul style="list-style-type: none">• Documents mis à l'enquête• Autres documents, fournis à titre indicatif• Données SIG, Shape (format ArcView 9.3)	<ul style="list-style-type: none">• Bases légales fédérales• Bases légales cantonales	<ul style="list-style-type: none">• PLANAT – Plate-forme nationale «Dangers naturels»

Plan des zones de danger d'inondation du Rhône - Windows Internet Explorer

http://sit.ciges.ch/dangerRhone/Default.aspx?Language=fr

Fichier Edition Affichage Favoris Outils ?

Favoris Accueil - On n'est pas couché... Sites suggérés Hotmail Plus de compléments...

Plan des zones de danger d'inondation du Rhône

CANTON DU VALAIS
KANTON VALAIS

Français | Deutsch
Site officiel du canton du Valais

Retour Légende Rafraîchir Aide Plan des zones de danger d'inondation du Rhône

Navigation

1: 10 000

Zoom sur coordonnée

X: Y: ok

Zoom sur commune

Massongex

Thème

Danger d'inondation

© Etat du Valais

Téléchargement de l'image http://sit.ciges.ch/dangerRhone/ESRI.ArcGIS.ADF.Web.MimeImage.ashx?ImgID=a96aed1a-9ea0-4aa5-8fc6-715d

Internet 100%

Plan des zones de danger d'inondation du Rhône - Windows Internet Explorer

http://sit.ciges.ch/dangerRhone/Default.aspx?Language=fr

Plan des zones de danger d'inondation du Rhône

[Retour](#)
[Légende](#)
[Rafraîchir](#)
[Aide](#)
 Plan des zones de danger d'inondation du Rhône

Navigation
 1:2'000

Zoom sur coordonnée
 X: Y:

Zoom sur commune

Thème
 Danger d'inondation

© Etat du Valais

Information	
Coordonnées	565'176, 121'833
Commune	Massongex
Degré de danger	Moyen
Cote d'inondation	397.51 msm

Terminé

Internet 100%

Ce qui vous fournira la hauteur d'inondation des mètres sur mer qui doit être comparée à la hauteur qui vous est indiquée sur votre plan de situation. Par exemple 397.51 – 396 .90 : ce qui représente un risque d'inondation de 0.61 mètre.

Formulaire pour demande de construction en zone de danger d'inondation du Rhône

Le présent formulaire obligatoire doit être rempli pour toute demande de construction en périmètre de danger d'inondation du Rhône.

à remplir par le requérant

1 Objet

Requérant :
Objet :
Commune :
Plan n° : Parcelle(s) : Coordonnées :

2 Type de construction

Classe d'ouvrage (CO) selon la norme SIA 261 §16.3

- CO I Habitations, bâtiment industriel, artisanal, entrepôt, parking, ...
- CO II Centre commercial, cinémas, théâtres, écoles, églises, hôpital secondaire, ...
- CO III Hôpital d'urgence, local pompier, garage ambulance, infrastructure télécommunication, ...

3 Situation de danger d'inondation du Rhône

La situation de danger par rapport au Rhône et le niveau d'inondation possible en cas de crue du Rhône sont disponibles sous :

www.vs.ch/rhone (suivre le lien « zones de danger »)

Niveau d'inondation : m s.m.

	Danger résiduel	Danger faible	Danger moyen	Danger élevé
Cocher	<input type="checkbox"/>	<input type="checkbox"/>	<input type="checkbox"/>	<input type="checkbox"/>
Remplir	§ 5	§ 5	§ 4, 5 et 7	§ 4, 5, 6 et 7

4 Mesures prévues pour assurer la protection des personnes

prévu

Choisir impérativement au moins une des conditions suivantes en périmètre de danger moyen ou élevé:

- Surélévation de la construction, Le rez-de-chaussée (= premier niveau habité) est prévu au niveau m s.m.
- Renforcement de la structure porteuse de l'objet (voir attestation au § 6)

5 Mesures prévues pour limiter les dégâts matériels

prévu

Des mesures pour limiter les dégâts matériels sont obligatoires en zone de danger moyen et élevée, en complément des mesures prévues pour assurer la protection des personnes. Elles sont recommandées en danger faible ou résiduel.

- Les aménagements extérieurs empêchent l'inondation du bâtiment
- Les mesures constructives suivantes sont prévues :
 - surélévation du bâtiment
 - pas d'ouverture et saut-de-loup au niveau ou en dessous du terrain
 - batardeau pour les portes et portails
 - vitres de sécurité et cadres renforcés pour les fenêtres du rez-de-chaussée
 - citernes assurée contre la poussée d'Archimède
 - protection anti-refoulement pour la canalisation
 - chauffage disposé dans des locaux étanches à l'eau / surélevés
 - installations électriques disposées dans des locaux étanches / surélevés
 - chemins de fuite vers les parties élevées du bâtiment prévues.
 - autres :

Le soussigné, requérant, atteste l'exactitude des informations ci-dessus.

Signature: _____

DANGER FAIBLE
A remplir le point 5 du formulaire

DANGER MOYEN
A remplir les points 4 / 5 et 7

à remplir par
la commune

6 Critères cumulatifs à remplir pour déroger à l'interdiction de construire en danger élevé

- Le secteur est déjà largement bâti
Info sous : www.vs.ch/rhone (→ « zones de danger »)
- La commune dispose d'un plan d'intervention d'urgence et a effectué un exercice d'évacuation attesté par le service de sécurité civile et militaire (SSCM)
- La construction se situe en-dehors de zones de dangers élevés pour tous les autres dangers :
 - Hydrologique (hors Rhône)
 - Nivo-glaciaire
 - Géologique
- La construction n'engendre pas d'augmentation significative des dégâts potentiels ou du risque (notamment type de CO selon §2)
- La construction n'est pas soumise à une inondation dynamique (vitesse élevée)
Info sous : www.vs.ch/rhone (→ « zones de danger »)
- Le terrain à bâtir ne fait l'objet d'aucune restriction de bâtir dans d'autres domaines (p.ex. bruit, protection des eaux souterraines)
Si non, préciser quelle restriction :
.....

oui

oui, date :

hors danger élevé

hors danger élevé

hors danger élevé

CO I ou CO II

hors vitesse élevée

oui

Dérogação envisageable

non

non

en danger élevé

en danger élevé

en danger élevé

CO III

secteur de vitesse élevée

non

Dérogação pas envisageable

Le soussigné, représentant de la commune, atteste l'exactitude des informations ci-dessus.

Sceau de la commune et signature:

Lieu, date

à remplir par
l'ingénieur

7 Attestation de la résistance du bâtiment (en danger moyen et élevé)

Ingénieur, auteur du rapport d'expertise:

Bureau d'ingénieurs :

Adresse complète :

Personne de contact :

Téléphone : / email :

Niveau d'inondation : m s.m.

La construction, telle que présentée dans le dossier de demande d'autorisation de construire du résiste à la pression hydraulique induite par le niveau d'inondation mentionné ci-dessus.

oui

non :

La construction projeté doit respecter les conditions suivantes pour résister à la pression hydraulique induite par le niveau d'inondation mentionné ci-dessus (préciser):
.....
.....

Débordement du Rhône

Plan d'évacuation : testé le 05.10.2011

Une sécurité toujours précaire

Le Rhône a toujours inondé et ravagé la plaine qu'il traverse avant de se jeter dans le lac Léman. En ce début de 3^e millénaire, et malgré deux corrections de son cours, ses crues menacent toujours les riverains ainsi que les habitations et les infrastructures édifiées sur ses abords.

En Valais, 11 000 hectares de plaine sont menacés (13 000 avec le canton de Vaud), ce qui représente 10 milliards de francs de dégâts potentiels. Sans une correction du Rhône réalisée rapidement, une partie importante de la plaine ne pourra plus être constructible. Deux corrections n'ont pas suffi, la 3^e est une absolue nécessité pour la protection des personnes et des biens et pour permettre le développement de la plaine.



La carte d'identité
du Rhône en amont
du Léman

Source	Glacier du Rhône, 2360 m
Exutoire	Lac Léman 372 m
Longueur	167,2 km
Débit moyen à l'embouchure au Léman	182 m ³ /s
Surface drainée	5500 km ²
Débit historique maximum	1370 m ³ /s à la Porte du Scex
Volume de la crue 2000	275 millions de m ³ , soit l'équivalent d'une tranche d'eau d'environ 50 cm sur toute la surface du Léman
Hauteur moyenne des digues	4 m
Hauteur d'eau moyenne dans le Rhône en crue	7 m
Age des digues	environ 150 ans
Longueur des berges VS	305 km
Longueur des berges VD	29 km



MIX & REMIX