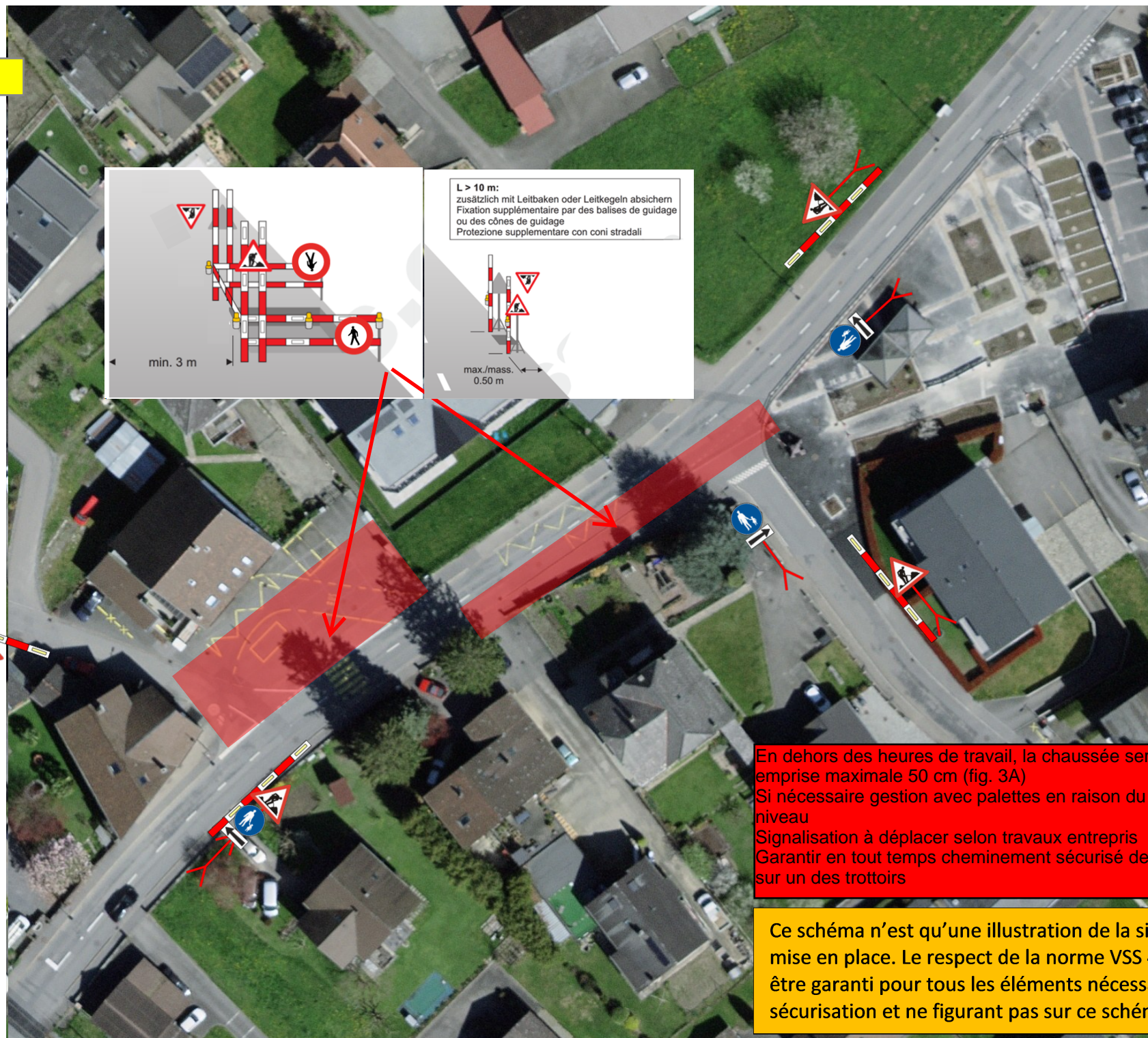


En dehors des heures de travail, la chaussée sera libérée et emprise maximale 50 cm (fig. 3A)  
Si nécessaire gestion avec palettes en raison du passage à niveau  
Pour la pause hivernale, le revêtement sera effectué sur le trottoir et la signalisation sera enlevée

Ce schéma n'est qu'une illustration de la signalisation mise en place. Le respect de la norme VSS 40886 doit être garanti pour tous les éléments nécessaires à la sécurisation et ne figurant pas sur ce schéma.





En dehors des heures de travail, la chaussée sera libérée et  
 emprise maximale 50 cm (fig. 3A)  
 Si nécessaire gestion avec palettes en raison du passage à  
 niveau  
 Signalisation à déplacer selon travaux entrepris  
 Garantir en tout temps cheminement sécurisé des piétons  
 sur un des trottoirs

Ce schéma n'est qu'une illustration de la signalisation  
 mise en place. Le respect de la norme VSS 40886 doit  
 être garanti pour tous les éléments nécessaires à la  
 sécurisation et ne figurant pas sur ce schéma.